



WOMEN

**INFORME
DE GESTIÓN**

**WOMEN
IN CONNECTION**

Women in Connection (WIC),

es una organización de mujeres y hombres líderes que trabajan en pro de la equidad de género, para contribuir significativamente a una sociedad más inclusiva, productiva y amable.

www.womeninconnection.co

WOMEN
IN CONNECTION



Nuestro propósito

es unir nuestro poder transformador para crear oportunidades y movilizar cambios en equidad e inclusión para contribuir a una mejor sociedad, acelerando el desarrollo económico y social.

David Colmenares
CEO Allianz Colombia
& Managing Director
Allianz Commercial LatAm

Miembro Hombres por
la equidad de WIC

Ma. Fernanda Suárez
Presidenta
Banco Popular

Miembro Junta Directiva
WIC

Ángela Hurtado
Presidenta J.P.Morgan
Colombia

Presidenta Junta Directiva
Women in Connection

Ignacio Calle
CEO Sura Asset
Management

Miembro Hombres por
la equidad de WIC

Sylvia Escovar
Líder empresarial y
miembro de juntas
directivas

Miembro Junta Directiva
WIC

En Women in Connection somos más de 200 miembros que trabajan por la equidad de género en el mundo corporativo.

CONTENIDO

1. Carta de la presidenta Ángela Hurtado
2. Carta de la Gerente Natalia González
3. Sobre este informe
4. Prioridades 2025
5. Cifras destacadas
6. Indicadores de gestión 2025
7. Estructura organizacional
8. Financiera
9. Presupuesto 2026
10. Operaciones autorizadas 2025 y a relevar 2026
11. Aviso Legal
12. Prioridades 2026

2. CARTA DE LA PRESIDENTA

Querida comunidad de Women in Connection, Women in Connection nació de una conversación sencilla e íntima entre mujeres que compartían una inquietud profunda: transformar un mundo corporativo que aún no reflejaba con justicia el talento, la voz y el liderazgo de las mujeres. No teníamos certezas ni rutas trazadas, solo la convicción de que la equidad no ocurre por inercia y que debíamos construir un espacio desde el cual impulsar cambios reales. Desde el principio, también supimos que el desafío iba más allá de las empresas: la equidad debía convertirse en una conciencia transversal que transforme escuelas, hogares, medios, instituciones públicas, universidades, emprendimientos y territorios.

Lo que comenzó como una idea se volvió comunidad; lo que fue comunidad se transformó en plataforma. Hoy, Women in Connection es un actor reconocido que articula líderes, empresas y aliados estratégicos para impulsar conversaciones y acciones concretas, transformar estructuras, ampliar oportunidades y promover una mirada corresponsable del liderazgo y del poder. Y, cada vez más, es un movimiento ciudadano que siembra conciencia y moviliza cambios culturales en toda la sociedad.

El contexto global y nacional nos recuerda por qué este trabajo es urgente: según el Global Gender Gap las mujeres ocupan cerca del 32% de los cargos de alta dirección a nivel global y menos del 30% de las posiciones en juntas directivas; en Colombia, persisten brechas en participación laboral, ingresos y acceso a espacios de decisión. Además, hoy notamos tendencias preocupantes en las que, en algunos países, se han intentado revertir o limitar derechos conquistados por las mujeres. Frente a estas señales de retroceso, reafirmamos que no podemos bajar la guardia: la equidad no es negociable, no puede ser puesta en duda, y debe ser parte explícita de la apuesta de crecimiento económico y desarrollo sostenible del mundo. La prosperidad verdadera solo es posible cuando la mitad de la humanidad participa plenamente, con seguridad, libertad y oportunidades.

Durante el último periodo, consolidamos avances que hablan de una organización más madura e influyente. Fortalecimos una comunidad empresarial que hoy reúne a más de 30 empresas afiliadas, desarrollamos más de 15 horas de formación especializada y abrimos espacios de diálogo y aprendizaje que impulsaron cambios reales dentro de las organizaciones. A través de iniciativas como WIC Talks, programas de mentoría y formación estructurada, contribuimos a desarrollar capacidades y a ampliar oportunidades para más mujeres líderes.



Ángela Hurtado

Presidenta WIC



Impulsamos nuevas iniciativas que responden a desafíos emergentes. El lanzamiento del Comité WIC en Finanzas promovió la educación financiera como herramienta clave para la independencia económica, llegando a afiliadas y a jóvenes que comienzan su camino profesional, con impacto en hogares y comunidades. Consolidamos el trabajo con Hombres por la Equidad, quienes avanzaron hacia su vinculación formal como afiliados e iniciaron participación en la Junta Directiva, reafirmando que la corresponsabilidad y el cambio cultural son esenciales para una transformación social duradera. Nuestro impacto también se reflejó en la formación de 26 mentoras certificadas bajo la metodología WIC; en la sensibilización de más de 1.100 jóvenes a través de la Cumbre de Líderes por la Equidad de Género; y en el fortalecimiento del ecosistema emprendedor mediante mentorías, formación en venture capital y alianzas estratégicas que amplían el acceso a oportunidades. Asimismo, seguimos promoviendo la participación de mujeres en juntas directivas, contribuyendo a que la representación femenina en emisores en bolsa alcanzara el 25,6%, cada vez más cerca de la meta del 30% para 2030.

Más allá de las cifras —que reflejan un cumplimiento del 108% en los objetivos de conciencia y avances sobresalientes en oportunidades y estructuras de poder— lo verdaderamente significativo ha sido la construcción de una red capaz de sostener conversaciones difíciles, aprender colectivamente y convertir narrativas en acciones concretas. Una red que entiende que la equidad se cultiva en los pasillos corporativos, pero también en las aulas, en los medios, en los barrios y en las decisiones de política pública.

Sabemos, además, que el futuro se decide hoy en la imaginación y en las prácticas de la juventud. Por eso, renovamos nuestro compromiso con las y los jóvenes: queremos que mujeres y hombres jóvenes vean en la diversidad y en el trabajo por la equidad una manera de vivir con mayor libertad, felicidad y plenitud. Aspiramos a entornos educativos y laborales donde los liderazgos florezcan, donde las mujeres lideren sin techos ni pisos pegajosos, y donde el respeto, la colaboración y el cuidado mutuo sean la norma. Esa es la semilla de una sociedad más creativa, más próspera y más humana.

Servir como Presidenta de la Junta Directiva es un privilegio profundo. He sido testigo del compromiso extraordinario de nuestras afiliadas, del liderazgo generoso de la Junta, del trabajo incansable del equipo ejecutivo y del respaldo de empresas y aliados que han decidido apostar por un futuro más equitativo. Igualmente, he visto crecer la participación de estudiantes, docentes, líderes comunitarios y servidores públicos que se suman a este propósito común.

Hoy observo con gratitud y certeza que Women in Connection ya no depende de unas pocas voces, sino que se sostiene sobre una comunidad sólida, diversa y comprometida. Esa es, quizás, la mayor señal de madurez institucional: haber trascendido lo corporativo para encender una conversación social que no tiene vuelta atrás.

El trabajo está lejos de terminar. Las brechas persisten y el contexto seguirá cambiando. Pero también crece la conciencia colectiva y la convicción de que la equidad no es un discurso, sino una construcción diaria que exige liderazgo, evidencia y valentía. Les invito a seguir abriendo puertas, tendiendo puentes y multiplicando las oportunidades: desde las empresas y las instituciones, sí, pero también desde las aulas, los hogares, los medios y las comunidades. Cada decisión cuenta. Cada aliada y cada aliado suma. Y no vamos a reducir la intensidad: la equidad y los derechos de las mujeres son el camino, no una opción. Gracias por construir juntas y juntos este camino.

Con gratitud y confianza en lo que viene,

Ángela Hurtado
Presidenta de la Junta Directiva
Women in Connection

2. CARTA DE LA GERENCIA

Al comenzar 2025, no imaginábamos el año que estaba por delante. Planeamos un rumbo, definimos prioridades y metas claras. Sin embargo, muy temprano en el año, la realidad nos exigió algo distinto: ajustar las velas, remangarnos y remar con más fuerza que nunca para no perder el norte.

2025 fue un año en el que la narrativa cambió. No de forma paulatina ni predecible, sino abrupta e inesperada. Fue un año de escenarios que parecían improbables, incluso imposibles, y que aun así ocurrieron. Un año que puso a prueba nuestras certezas, nuestros modelos y, sobre todo, nuestra capacidad de trabajo colectivo.

Y, sin embargo, aquí estamos.

Cumplimos nuestras metas, avanzamos en nuestros objetivos estratégicos y logramos salir adelante. No sin aprendizajes —muchos y profundos—, pero sí con una convicción aún más clara en nuestra causa y en nuestra misión. 2025 nos recordó que Women in Connection no es solo una organización: es una comunidad capaz de sostenerse, adaptarse y evolucionar incluso en contextos complejos.

Por eso y más, el cierre de 2025 no puede ser otro que la gratitud.

Gratitud por haber atravesado un periodo desafiante en el que no todas las organizaciones lograron mantenerse en pie. Gratitud por una estructura de gobernanza que nos permitió afrontar los retos con templanza, criterio y una genuina capacidad de escucha. Gratitud por

nuestras afiliadas, que supieron acompañar, cuestionar cuando fue necesario y, sobre todo, comprometerse activamente con la solución. Y una gratitud profunda por un equipo de trabajo comprometido, capaz y generoso, que dio lo mejor de sí para que hoy podamos presentar un cierre que supera incluso lo que nos habíamos propuesto.

Somos conscientes de que aún hay mucho por mejorar. No creo que existan organizaciones perfectas ni en equipos infalibles. Creo, en cambio, en la capacidad de ajustar a tiempo lo que no funciona, de escuchar con humildad, de adaptarnos en un mundo que cambia a una velocidad inédita y de mantener la calma y la claridad precisamente cuando más se necesitan. El 2025 fortaleció nuestra estructura, afinó nuestras prioridades y reafirmó nuestro propósito. Nos deja una organización más consciente de sus desafíos, más sólida en sus convicciones y mejor preparada para el camino que viene.

Gracias a quienes hicieron posible este año: equipo, junta directiva, capitanas, afiliadas, hombres por la equidad, empresas y aliados. Este informe es reflejo de un trabajo colectivo, de una visión compartida y de la certeza de que la equidad no es un discurso, sino una construcción diaria.

Con gratitud y compromiso,



◀ **Natalia González**
Gerente WIC

BOGOTÁ 2025

SUMMIT
WOMEN

03

SOBRE

ESTE

INFORME

ORGANIZADOR:

WOMEN



WOMEN
IN CONNECTION



Con el propósito de ofrecer una visión integral de nuestro compromiso con la equidad de género y la sensibilización de mujeres y hombres sobre su importancia, **durante 2025 trabajamos de manera sostenida para cerrar brechas y ampliar las oportunidades de las mujeres en el entorno corporativo.** En este contexto, presentamos el **Informe de Gestión 2025 de Women in Connection**, que recoge los principales avances, aprendizajes y resultados de nuestra gestión.

El informe da cuenta del trabajo desarrollado con nuestras afiliadas (persona natural), el grupo de **Hombres por la Equidad**, **empresas aliadas**, mujeres en juntas directivas, así como de las acciones orientadas a fortalecer proyectos de alto impacto para nuestras diversas audiencias. A lo largo del año, estos esfuerzos se enfocaron en elevar la conciencia sobre la equidad de género y promover una mayor participación de las mujeres en espacios de liderazgo y toma de decisiones, impulsando conversaciones corresponsables entre hombres y mujeres.

Los resultados evidencian un impacto positivo en las organizaciones y en las personas que hacen parte de nuestra comunidad. A través de eventos, procesos de formación y proyectos estratégicos, **Women in Connection** continúa consolidándose como un actor clave en la sensibilización de líderes corporativos frente a la equidad de género. En 2025 pusimos a prueba lo construido y aquello en lo que buscamos incidir —**conciencia, oportunidades y estructuras de poder**— mediante la medición de indicadores de resultados, la escucha activa de la comunidad y el ajuste intencional de nuestras acciones.

WOMEN
IN CONNECTION

Panorama 2025

– Equidad de género en el mundo corporativo –

Participación y brechas estructurales

En 2025, la equidad de género en el ámbito laboral continúa evidenciando brechas estructurales persistentes a nivel global. De acuerdo con el *Global Gender Gap Report 2025* del Foro Económico Mundial, el subíndice de Participación Económica y Oportunidad presenta un nivel de cierre cercano al 60%, siendo la dimensión con mejor avance frente a educación y salud.

Según las últimas estimaciones publicadas en 2025 por la Organización Internacional del Trabajo (con base en datos consolidados 2024), la tasa global de empleo femenino se sitúa alrededor del 46%, mientras que la masculina alcanza aproximadamente el 69%, manteniéndose una brecha superior a 20 puntos porcentuales.

En materia salarial, la OIT indica que la brecha global de ingresos laborales permanece cercana al 20%, lo que implica que, en promedio, las mujeres continúan percibiendo alrededor de 80 centavos por cada dólar que ganan los hombres, considerando diferencias en participación, horas trabajadas y segmentación ocupacional.

Liderazgo corporativo y toma de decisión

Las brechas se profundizan a medida que aumenta el nivel jerárquico. El *Global Gender Gap Report 2025* señala que las mujeres ocupan aproximadamente el 32% de los cargos de alta dirección a nivel global, reflejando una subrepresentación persistente en posiciones de máxima toma de decisión.

En cuanto a juntas directivas, reportes internacionales publicados en 2024–2025 por Deloitte indican que la participación femenina global se ubica entre el 23% y el 25%, dependiendo de la región. Aunque se observa un crecimiento sostenido en la última década, el ritmo de avance es lento para alcanzar la paridad en el corto plazo. En Colombia, aunque el contexto es similar, estudios del CESA y las mediciones del Club del 30 indican que la presencia de mujeres en estos espacios alcanzó un 25,6%, lo que confirma que el país enfrenta retos significativos para acelerar el acceso de más mujeres a los órganos de toma de decisión.

Este comportamiento evidencia una dinámica consistente: mientras la representación femenina es mayor en niveles profesionales y mandos medios, se reduce progresivamente en la transición hacia posiciones estratégicas y de gobierno corporativo.

World Economic Forum (2025). *Global Gender Gap Report 2025*.
<https://www.weforum.org/publications/global-gender-gap-report-2025/>

Organización Internacional del Trabajo (2025). *ILOSTAT – Gender indicators and labour statistics*.
<https://statsilo.org/data/>

Deloitte (2024). *Women in the boardroom: A global perspective*.
<https://www2.deloitte.com/global/en/pages/risk/articles/women-in-the-boardroom.html>

Departamento Administrativo Nacional de Estadística (2025). *Estadísticas de mercado laboral y brechas de género*. <https://www.dane.gov.co/>

Superintendencia de Sociedades (2025). *Reportes de gobierno corporativo y juntas directivas*.
<https://www.supersociedades.gov.co/>



Situación laboral en Colombia

En el contexto nacional, las brechas laborales también persisten en 2025. Según cifras del DANE (2024–2025):

La tasa de desempleo femenina se mantiene aproximadamente 3 a 4 puntos porcentuales por encima de la masculina.

- La tasa de participación laboral femenina ronda el 53%, frente a niveles cercanos al 75% en hombres.

En materia salarial, el DANE ha estimado que la brecha salarial de género en Colombia oscila entre el 6% y el 12%, dependiendo del sector económico y nivel educativo, siendo mayor en cargos directivos.

Respecto a liderazgo empresarial, reportes recientes de Superintendencia de Sociedades y estudios sectoriales indican que la participación femenina en juntas directivas de sociedades vigiladas se mantiene por debajo del 30%, con una representación aún más reducida en presidencias y gerencias generales.

Adicionalmente, la Cuenta Satélite de Economía del Cuidado del DANE confirma que las mujeres dedican más del doble de tiempo que los hombres al trabajo doméstico y de cuidado no remunerado, lo que impacta directamente su disponibilidad para asumir roles de alta responsabilidad y dedicación extendida.

Mirada de la equidad de género desde lo masculino

La equidad de género en el entorno laboral exige una transformación que trascienda el enfoque centrado exclusivamente en el avance femenino e incorpore activamente la participación masculina como parte de la solución estructural. Los datos evidencian que las brechas en participación laboral, ingresos y liderazgo están estrechamente vinculadas con dinámicas culturales y sociales que asignan de manera diferenciada roles productivos y de cuidado.

De acuerdo con la Organización Internacional del Trabajo (2025) y el *Global Gender Gap Report 2025* del World Economic Forum, la persistencia de brechas económicas y de liderazgo no solo responde a barreras de acceso para las mujeres, sino también a modelos tradicionales de organización laboral y distribución del tiempo que limitan la corresponsabilidad masculina en el ámbito doméstico y familiar.

Adicionalmente, estas mismas normas de género generan impactos directos sobre los hombres, particularmente en términos de salud mental y presión socioeconómica. En países miembros de la Organización para la Cooperación y el Desarrollo Económicos (OCDE), la tasa de suicidio masculina es aproximadamente **3,4 veces mayor** que la femenina (2025), lo que evidencia brechas significativas en bienestar emocional y búsqueda de apoyo.

En Colombia, cifras recientes indican que **alrededor de 8 de cada 10 suicidios corresponden a hombres**, reflejando una problemática estructural asociada, entre otros factores, a la presión por cumplir el rol de proveedor principal y a barreras culturales frente a la expresión emocional y la solicitud de ayuda.

En el ámbito laboral, la expectativa tradicional de que el hombre asuma prioritariamente la responsabilidad económica del hogar puede traducirse en mayores niveles de estrés, jornadas extendidas, menor uso de licencias parentales y resistencia a esquemas de conciliación vida-trabajo. Esta dinámica no solo limita la corresponsabilidad en el cuidado, sino que también incrementa riesgos psicosociales, afectando productividad, clima organizacional y sostenibilidad empresarial.

En este sentido, promover la equidad implica involucrar a los hombres como aliados estratégicos en la transformación organizacional, fomentando liderazgos inclusivos, políticas de conciliación corresponsable y una cultura empresarial que valore la diversidad como ventaja competitiva. La evidencia internacional señala que las organizaciones que integran activamente a hombres en sus estrategias de diversidad, equidad e inclusión presentan avances más sostenidos en representación y cierre de brechas (Deloitte, 2024–2025).

Desde esta perspectiva integral, la equidad de género no constituye únicamente un objetivo de justicia social hacia las mujeres, sino una estrategia de transformación cultural que mejora el bienestar de hombres y mujeres fortalece la salud organizacional y contribuye al desarrollo sostenible del entorno empresarial.



El contexto laboral 2025 demuestra que, aunque se registran avances en representación femenina, las brechas estructurales en participación, ingresos y liderazgo persisten tanto a nivel global como nacional.

En este escenario, Women in Connection fortalece su rol como plataforma de articulación empresarial orientada a:

- Sensibilizar a líderes de primer y segundo nivel para impulsar transformaciones sostenibles en las organizaciones en materia de equidad de género.
- Trabajar de manera conjunta con hombres y mujeres, reconociendo que los cambios estructurales requieren corresponsabilidad y compromiso compartido.
- Desarrollar espacios y eventos dirigidos a jóvenes y líderes corporativos, con el fin de generar conciencia y promover cambios culturales tanto en las nuevas generaciones como en las actuales.
- Implementar programas de mentoría para líderes y empresas que busquen acelerar sus procesos de equidad e inclusión.





04
PRIORIDADES
2025

WOMEN
IN CONNECTION



WOMEN
IN CONNECTION

En el 2025 nos enfocamos en fortalecer nuestras diversas audiencias y consolidar una oferta de valor clara y diferenciada, con el fin de generar un impacto profundo y sostenible.

Afiliadas: Continuamos con el plan de acción de cultura, con el fin de fortalecer nuestra comunidad y brindar una oferta de conocimiento de alto valor, enfocado en temas de género, que contribuyó al crecimiento personal y profesional de nuestras afiliadas.

Asimismo, nos enfocamos en medir la experiencia de nuestras afiliadas para comprender mejor sus necesidades y ajustar la propuesta de valor de 2026.

Empresas: Nuestro esfuerzo se centró en fortalecer la Comunidad de Empresas WIC, consolidando una red colaborativa que hoy reúne a más de 30 empresas afiliadas. Este trabajo permitió compartir mejores prácticas y aprendizajes para el fortalecimiento de la equidad en las empresas afiliadas.

Emprendimiento: Conectamos a nuestras afiliadas con mujeres emprendedoras para fortalecer el ecosistema de emprendimiento en Colombia. Lo hicimos a través de mentorías, conexiones comerciales y la visibilización de historias de éxito que inspiran y promueven emprendimientos de alto impacto.

Además, participamos como ponentes en eventos relevantes y, junto a aliados estratégicos, co-creamos la ruta de Venture Capital en Colombia, impulsando el desarrollo de capacidades de inversión dentro de nuestra comunidad.

HxE: Consolidamos la propuesta de valor de los Hombres por la Equidad (HxE). A lo largo de este proceso, obtuvimos aprendizajes clave que nos permitieron ajustar el enfoque y fortalecer la oferta para esta audiencia. Como resultado, el grupo inició su proceso de vinculación como afiliados y miembros invitados a la Junta Directiva.

Mujeres en Juntas Directivas: Trabajamos para impulsar la presencia de mujeres en juntas directivas, tanto en Colombia como en escenarios internacionales.

A través de alianzas y espacios de conexión, contribuimos a que el índice de participación femenina en juntas directivas de emisores en bolsa alcanzara el 25,6%, un avance que reafirma nuestro compromiso con la equidad en la toma de decisiones empresariales.

Jóvenes: Durante 2025 continuamos desarrollando nuestro evento cumbre de líderes por la equidad de género, orientado a sensibilizar a las y los jóvenes y fortalecer su conciencia y compromiso frente a estos temas.

05

CIFRAS
DESTACADAS



WOMEN
IN CONNECTION



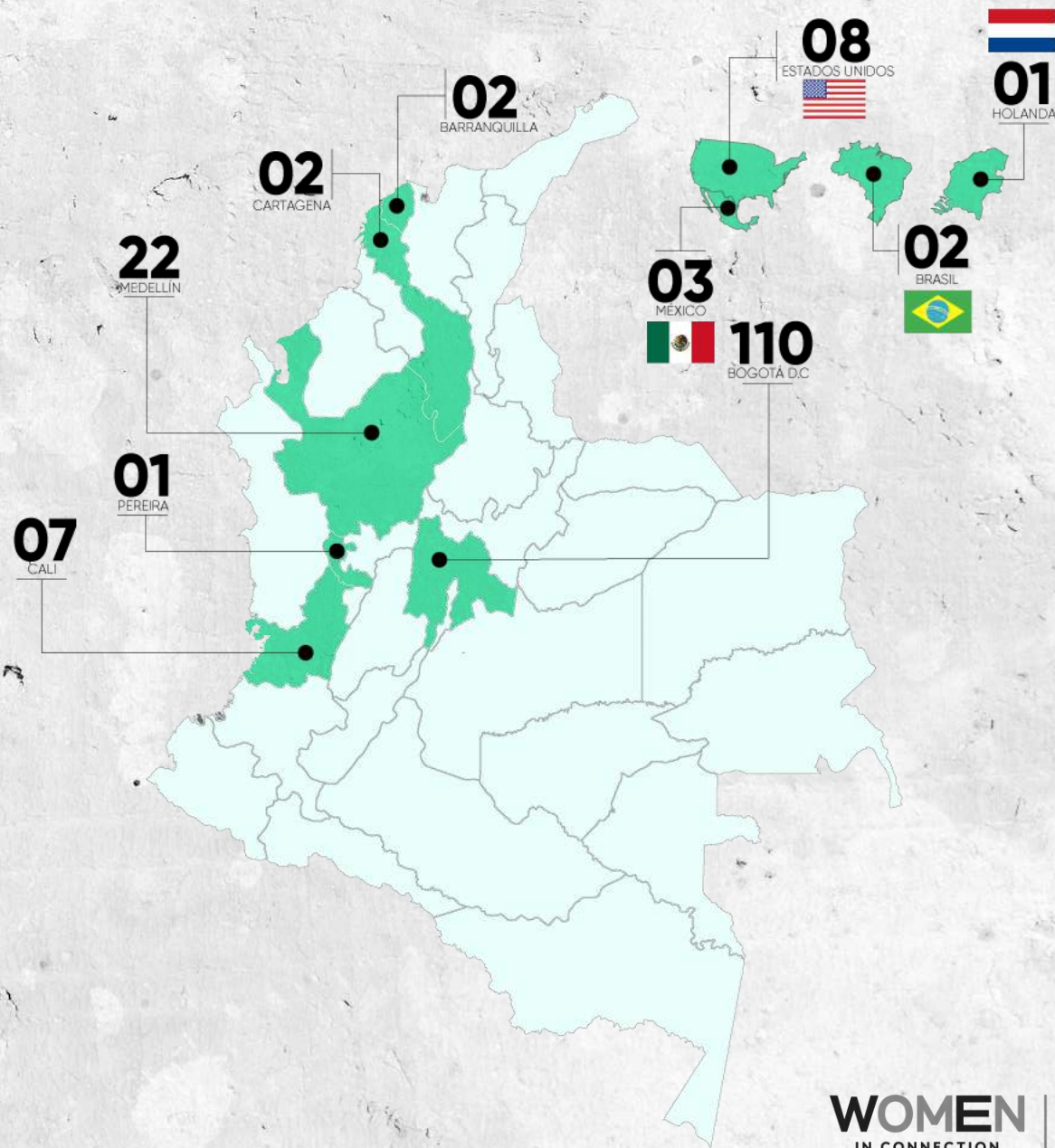
WOMEN ONBOARDING 2025
MÉJORES EMPRESAS Y EMPRESARIAS WIC

AFILIADAS

13 Nuevas afiliadas

171 en total

SECTOR DE EMPRESAS EN LAS QUE SE ENCUENTRAN



8 WIC & GREET

CALI
MEDELLÍN
BOGOTÁ



LANZAMIENTO WIC CONVERSA

Espacio diseñado
para ofrecer diálogo
sobre temas
coyunturales



56
AFILIADAS
ASISTIERON AL
RETREAT
CALI



AFILIADAS

WOMEN
IN CONNECTION

Formaciones:

Desarrollamos 4 módulos de formación obligatoria que correspondieron a 8 horas de contenido en los cuales se impartieron las siguientes temáticas:

- Revisitando los conceptos Básicos de género.
- Economía del cuidado: Impacto en el desarrollo de un país
- Nuevas miradas sobre viejos procesos: Qué más hay sobre los procesos Históricos de la gran divergencia.
- Nuevos Sesgos. Nuevas Brechas.

Conversaciones Sin Filtro:

un espacio en el que nuestras afiliadas abordan temas que usualmente no se tratan en otros escenarios. Durante 2025, desarrollamos el primer encuentro, enfocado en la temática de la soledad. Esta iniciativa se llevó a cabo de manera simultánea en las regiones y contó con un espacio virtual para las afiliadas que se encontraban en el exterior.

4

MODULOS DE FORMACIÓN



DURACIÓN TOTAL 8 HORAS

LANZAMIENTO DE CONVERSACIONES SIN FILTRO

**PRESENCIAL EN:
LAS REGIONES**



CONEXIÓN VIRTUAL INTERNACIONAL



ENTRE 1979 Q1 Y 2019 Q4 EL CAMBIO ACUMULATIVO DE PARTICIPACIÓN LABORAL FEMENINA FUE IGUAL O SUPERIOR A 25% PARA MUJERES EN TODOS LOS RANGOS ETÁREOS (ENTRE 25 Y 34 AÑOS, 35-44 AÑOS Y 45-54 AÑOS).



PARA LOS HOMBRES ESTE CAMBIO FUE NEGATIVO EN APROXIMADAMENTE 5%.



EL FUTURO DE LAS OCUPACIONES A "PRUEBA DE ROBOTS" TIENE MAS OPORTUNIDADES PARA LAS MUJERES QUE PARA LOS HOMBRES.

WOMEN



AFILIADAS

Legal:

Se realizó la asamblea ordinaria dentro de los tiempos estipulados, obteniéndose las aprobaciones correspondientes.

Adicionalmente, se realizó la actualización del Régimen Tributario Especial aprobado en 2023 y fue actualizado para el año 2025.

Mentorías P2P:

Realizamos el cierre oficial del programa de capacitación de **26 de nuestras afiliadas como Mentoras WIC**. Estas mentoras quedaron certificadas para aplicar nuestra **Metodología de Mentorías WIC**, diseñada para impulsar el crecimiento personal y profesional de las mentees desde una perspectiva de equidad de género.

Esta iniciativa materializa nuestro propósito de generar un impacto positivo y transformador en la sociedad. De cara a 2026, consolidaremos este grupo de mentoras y buscaremos que la iniciativa contribuya activamente a la sostenibilidad de WIC.

WIC en Finanzas:

Partiendo de la convicción de que la gestión financiera es fundamental para alcanzar la independencia económica, y de que la falta de conocimiento, información y educación financiera es un factor determinante en la profundización de las brechas de género, en 2025 lanzamos nuestro Comité WIC en Finanzas.

Esta iniciativa tuvo un primer evento oficial en las instalaciones de la Bolsa de Valores de Colombia (BVC), dirigido a nuestras afiliadas, y un segundo encuentro con el Club de Finanzas de la Universidad de los Andes, enfocado en jóvenes. En ambos espacios generamos conciencia sobre la importancia de la educación financiera y promovimos activamente la participación de más mujeres en el sector financiero como opción profesional.

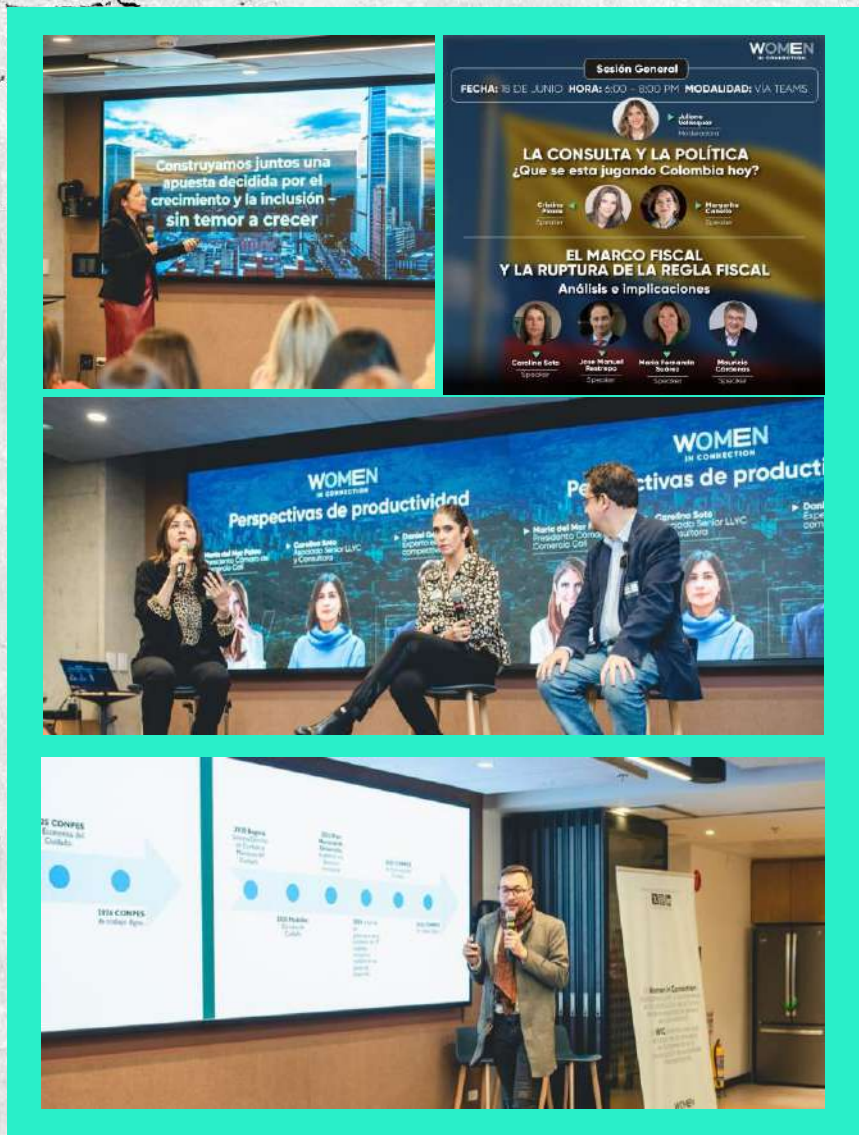
26 MENTORAS GRADUADAS



NUEVO COMITÉ WIC EN FINANZAS



AFILIADAS



Política Pública

El Comité de Políticas Públicas de WIC, uno de los primeros en consolidarse dentro de la organización, tiene como propósito posicionar en la agenda pública y política del país las temáticas estratégicas para la equidad de género.

Reconociendo que 2026 será un año clave para Colombia en materia política, durante 2025 el Comité promovió espacios de conversación y análisis orientados a preparar a la comunidad WIC frente a este contexto. En este periodo se desarrollaron tres eventos de discusión que contaron con speakers expertos, quienes enriquecieron el debate y promovieron una visión más amplia e integral sobre los principales retos del país. Estos espacios convocaron a un total de 132 personas.

Los foros realizados fueron:

- **WIC & WOKE**
- **La consulta y la política: ¿qué se está jugando Colombia hoy?**
- **Foro de Política Pública de fin de año** (empleo e informalidad, cuidado y conversación multisectorial)

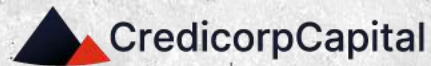
De cara a 2026, el Comité definió tres líneas estratégicas de acción:

- **Formación e información** dirigidas a las afiliadas de WIC.
- **Evaluación y monitoreo** del contexto político y normativo.
- **Incidencia** en los espacios de toma de decisión



EMPRESAS

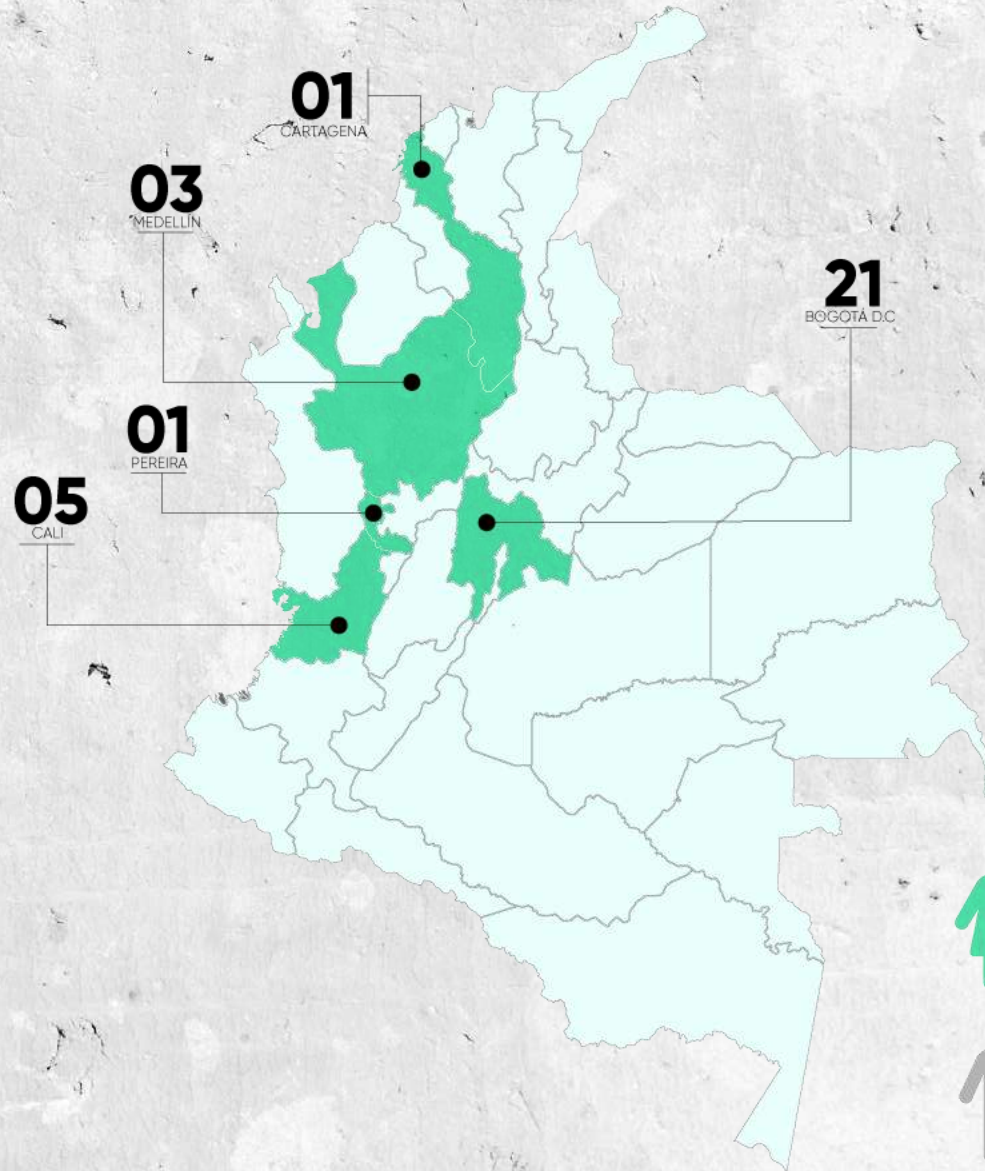
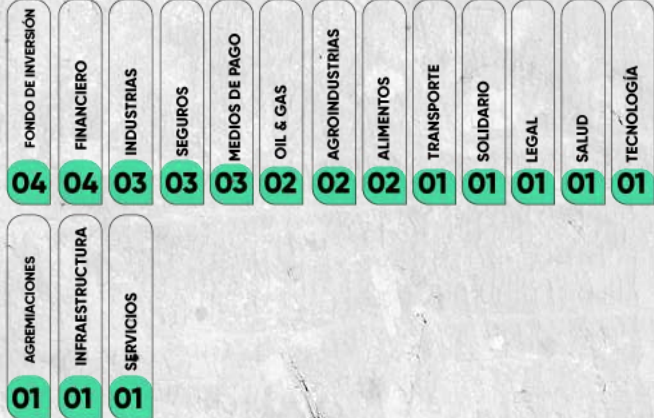
EMPRESAS AFILIADAS



EMPRESAS AFILIADAS

31

SECTOR DE EMPRESAS



50%



50%

EMPRESAS

En 2025, **fortalecimos nuestra propuesta de valor** consolidando espacios y acciones que impulsan la equidad de género en el mundo corporativo. A través de iniciativas estratégicas, promovimos el diálogo, la formación y la colaboración entre **más de 30 empresas afiliadas**, generando impacto real en la construcción de entornos laborales más inclusivos.

Entre nuestros principales logros del año destacan:

4 WIC Talks, donde las empresas afiliadas compartieron sus aciertos y desafíos en la implementación de políticas e iniciativas orientadas a la equidad de género.

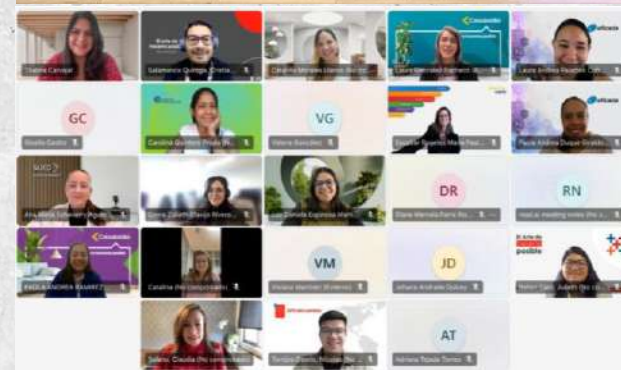
+ 15 horas de formación especializada, diseñadas para desarrollar capacidades que permitan avanzar hacia la igualdad de oportunidades.

Más de 10 columnas de opinión escritas por empresas afiliadas, visibilizando buenas prácticas y reflexiones sobre diversidad e inclusión.

+ 4 Espacios co-creados con empresas, orientados a fortalecer el conocimiento sobre equidad de género entre colaboradores y stakeholders.

Entrega del **Foro Mujer Rural**, realizado en alianza con la CCI, y el lanzamiento del **programa de proveeduría inclusiva**, con el objetivo de promover la participación de mujeres rurales y grupos diversos en el abastecimiento de productos y servicios.

Estas son algunas de nuestras cifras destacadas:



EMPRESAS

WOMEN
IN CONNECTION

En 2025, respondimos a la necesidad estratégica de **ampliar nuestra presencia regional y diversificar sectores**, fortaleciendo nuestra llegada al Valle del Cauca y consolidando vínculos con nuevas industrias. Este crecimiento nos permitió expandir el alcance de nuestra propuesta de valor, con una **capacidad de impacto** que abarca miles de colaboradores en diferentes organizaciones.

Además, reafirmamos nuestro compromiso por la equidad promoviendo espacios inclusivos y logrando avances hacia la **paridad en los equipos de nuestras empresas afiliadas**. Como parte de esta estrategia, celebramos la segunda edición del **Summit WIC**, un encuentro que reunió a más de 180 asistentes para impulsar conversaciones de alto nivel.

+30
EMPRESAS
AFILIADAS

CAPACIDAD DE
IMPACTO DE
+190.000
EMPLEADOS



DISTRIBUCIÓN
EQUITATIVA:

PRESENCIA EN
16
SECTORES
ECONÓMICOS

2^{DA}
EDICIÓN
SUMMIT WIC

+180
ASISTENTES



EMPRESAS

WOMEN
IN CONNECTION

SUMMIT WIC 2025

IMPACTO A EMPRESARIOS



180

ASISTENTES
PRESENCIAL



226

REPRODUCCIONES
DIGITALES



38 K



IMPACTO DIGITAL

14



PATROCINADORES

+10



SPEAKERS

Patrocinadores **SUMMIT WIC 2025**

CREDICORP

SURA
ASSET MANAGEMENT

Bancolombia

Redeban®

Grupo
AVL

AMERICAN
EXPRESS

LATAM

skandia

Puntos
Colombia

LIBERTARIO

100C3

J.P.Morgan

comfama

Mercer

Organiza

WOMEN
IN CONNECTION

Medio aliado

CANAL RCN

CON LAS
Mujeres





EMPRENDIMIENTO

EMPRENDIMIENTO

WOMEN
IN CONNECTION

En 2025, contribuimos al **fortalecimiento del ecosistema emprendedor en Colombia**, apalancando las fortalezas de WIC y trabajando bajo tres líneas estratégicas: **Inspiración, Conexión e Inversión**. A través de estas acciones buscamos visibilizar historias exitosas de mujeres emprendedoras, conectar a nuestra comunidad con startups y fomentar el desarrollo de emprendimientos de alto impacto liderados por mujeres.

Con esta visión, en 2025 logramos avances concretos que fortalecen el ecosistema emprendedor:



EMPRENDIMIENTO

CONEXIÓN

+8 horas

de mentorías con el programa **Mujeres que Impactan.**

endeavor

INSPIRACIÓN

+70 Mujeres

fueron inspiradas mediante el programa **Ella Invierte de la EAN y Mujeres Tech de la Cámara de Comercio de Bogotá**

INVERSIÓN

20 horas

de formación en el curso Venture Capital, gracias a nuestro aliado Colcapital.

ColCapital
Asociación Colombiana
de Capital Privado

WOMEN
IN CONNECTION



HXE | HOMBRES
POR LA
EQUIDAD

Como Hombre por la equidad, me comprometo a ser un defensor activo de la equidad de género, desafiando un modelo de masculinidad respetuosa, demostrando al mundo y promoviendo la igualdad de oportunidades, la conciliación y el cambio positivo en mi entorno laboral y personal.

HOMBRES POR LA EQUIDAD

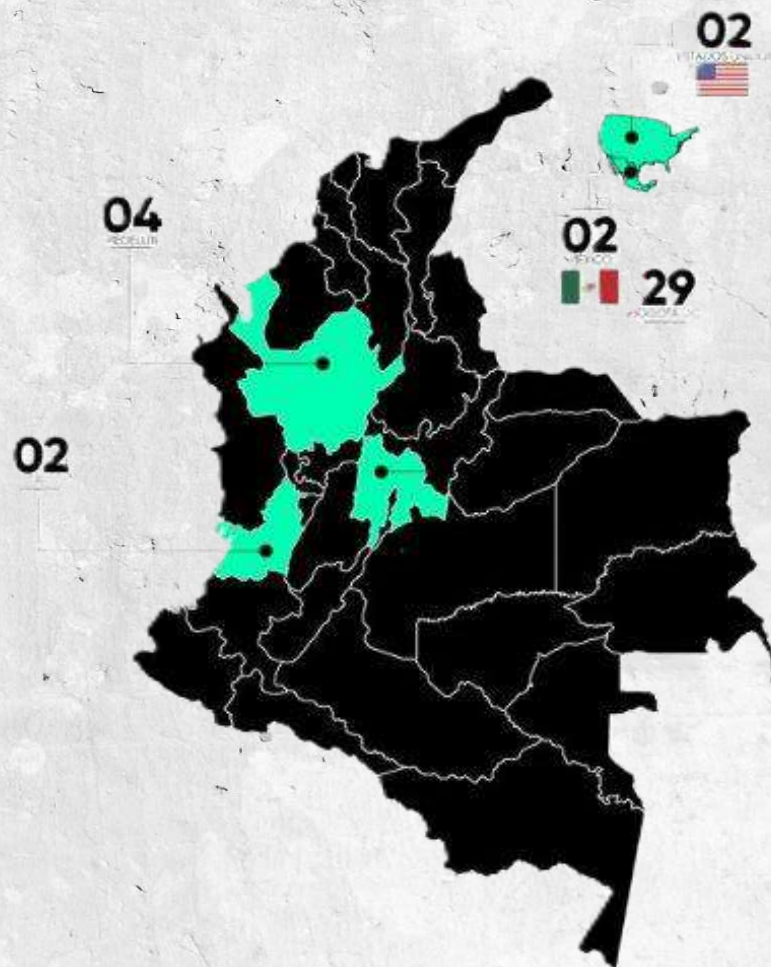
HXE

+40
Hombres por
la equidad

Alta dirección y
C - Level: 26

Dirección y
Gerencias: 8

Junta / Socios /
Consultores /
Independientes: 11





A lo largo de 2025 continuamos trabajando con nuestra audiencia de Hombres por la Equidad (HxE). En esta primera etapa, el enfoque estuvo en la sensibilización y creación de conciencia. En paralelo, y como parte del proceso de iteración, iniciamos el proceso para que los Hombres por la Equidad comenzaran su vinculación formal como afiliados. Como resultado de este avance, **dos integrantes de HxE iniciaron su participación como miembros invitados de la Junta Directiva.**

Mantuvimos la alianza con nuestra **empresa afiliada Scotiabank Colpatría**, que lideró la iniciativa ScotiaLab, un espacio en el que los Hombres por la Equidad compartieron su experiencia dentro de WIC, abordando distintas temáticas y reflexionando sobre su proceso de transformación en asuntos como la economía del cuidado, las brechas de género y las nuevas masculinidades, entre otros.

Adicionalmente, se desarrolló un foro dirigido a mujeres jóvenes en el sector financiero, con el objetivo de promover una mayor participación femenina, especialmente en áreas de inversión y trading.

FORMACIÓN

NUEVAS INICIATIVAS LIDERADAS POR HXE

Formación anual



- ✓ **4 Módulos** de formación.
- ✓ **8 Horas** en total.
- ✓ **Temáticas:** introducción a conceptos clave, brechas y sesgos de género, y economía del cuidado.



Espacios seguros



- ✓ **2 Espacios**
- ✓ Entorno de confianza para HXE
- ✓ **Temáticas:** economía del cuidado, adicciones.



Mujeres en el mundo de las inversiones



- ✓ **1 Espacio**
- ✓ 103 mujeres jóvenes asistentes
- ✓ **Temáticas:** Inversión.



Club 30% Colombia, ¿cómo vamos?
Más allá del 30%, un propósito en acción



JUNTAS DIRECTIVAS

JUNTAS DIRECTIVAS

En 2025, reafirmamos nuestro compromiso con la equidad en los espacios de decisión, fortaleciendo la alianza con **CESA, BLCKPMG e iDirectores** para impulsar la participación femenina en juntas directivas. Gracias a este trabajo conjunto y al liderazgo del Club del 30%, alcanzamos un **25,6% de representación femenina**, avanzando hacia la meta del 30% para 2030.

Este año presentamos los resultados junto al Club del 30% en un encuentro que visibilizó avances y retos en sectores tradicionalmente masculinizados como tecnología, gobierno e inteligencia artificial.

Además, generamos conversaciones con referentes internacionales y cerramos con un panel diverso que subrayó la importancia de la igualdad en los altos cargos.

. En particular, nuestro enfoque se centra en colaborar con empresas listadas en bolsa que actualmente no cuentan con mujeres en sus juntas directivas o tienen únicamente una mujer entre sus miembros.





JÓVENES

JÓVENES

CUMBRE DE LÍDERES POR LA EQUIDAD DE GÉNERO

Nuestra CUMBRE DE LÍDERES POR LA EQUIDAD DE GÉNERO 5a edición fue diseñada como una experiencia para cumplir nuestro propósito de generar conciencia, entre jóvenes de 17 a 20 años, en torno a la equidad de género. Esta experiencia nos confirma que los jóvenes no solo están interesados en estas conversaciones, sino que también quieren ser PROTAGONISTAS DE NUEVAS Y MEJORES HISTORIAS.

IMPACTO A JÓVENES



518
PRESENCIAL



551
VIRTUAL

22 
UNIVERSIDADES

19
PATROCINADORES

+20 
SPEAKERS



Patrocinadores 2025







COMUNICACIONES

COMUNICACIONES

CRECIMIENTO %

541 publicaciones
en redes sociales



+21%

470.338 visualizaciones



+500%

24.191 seguidores



+16%

650 horas de
reproducción en youtube



+191%



COMUNICACIONES

WOMEN
IN CONNECTION

**LANZAMIENTO
DE LA PRIMERA
TEMPORADA
WIC PODCAST**



**MAILING
MARKETING
2046
ENVÍOS**



Formar líderes en empresas familiares sin destruir vínculos

María Adelaida explora uno de los desafíos más complejos de la gestión empresarial: cómo formar nuevos líderes en empresas familiares sin fracturar los vínculos afectivos que las sostienen. El artículo profundiza en la importancia de diferenciar los roles familiares de los empresariales, donde el mérito y la transparencia deben prevalecer sobre las lealtades emocionales.



María Adelaida Saldarriaga

[Leer aquí](#)

**10 APARICIONES
EN TELEVISIÓN
NACIONAL**

**65 COLUMNAS
DE OPINIÓN**

**REPRESENTACIÓN
MONETARIA
\$646.785.600**

CAMPAÑAS INTERNAS



**21 VIDEOS
237 PIEZAS**

06

INDICADORES DE
GESTIÓN
2025

WOMEN ONBOARDING 2025
MÁS MUJERES Y EMPRESAS WIC



CONCIENCIA

Reducir los sesgos inconscientes y los estereotipos.

AFILIADAS

Ejecución **4 módulos** del ciclo de formación.

Panel: el otro lado del cuidado en alianza con la Secretaría de la mujer de Medellín.

Espacio conversaciones sin filtro por regiones, Cali, Medellín, Bogotá e Internacional.

Conciencia sobre la importancia de la educación financiera. Evento BVC 35 asistentes

EMPRESAS

4 Espacios de conversación entre empresas sobre aciertos y desaciertos en la implementación de políticas en equidad denominados **WIC TALKS**.

14 horas de **formación básica en Equidad** para empresas afiliadas en temas como: Economía del cuidado, Pago Equitativo, Gobierno Corporativo, Liderazgo Inclusivo, entre otras.

Publicación de 20 **columnas de opinión** sobre equidad de género en las organizaciones.

EMPRENDIMIENTO

Ejecución de 3 **sesiones de inspiración** para emprendedoras del programa Ella Invierte de la EAN.

Participación como **panelistas** en Startco Medellín, Congreso ColCapital, Latam fintech Market.

Vinculación a 3 **programas de mentoría** del ecosistema de emprendimiento en Colombia.

JÓVENES

1.100 asistentes sensibilizados en la cumbre de líderes por la equidad de género.

Conciencia sobre la importancia de la **educación financiera** y la necesidad de más mujeres en finanzas como opción profesional. **UNIANDINOS 90 asistentes.**

HXE

Ejecución de **2 espacios seguros**.

Ejecución **4 módulos** del ciclo de formación

OPORTUNIDADES

Incrementar la participación de la mujer en carreras altamente masculinizadas

AFILIADAS

Webinar sobre mujeres en Juntas Directivas.

26 mentoras formadas para un total de 60 mentoras WIC

Columnas de opinión en temas como Tecnología.

Sesión acompaña tu vida con copilot: Al alcance de tu mano

Espacios de formación en inversión y Venture Capital.

EMPRESAS

Iniciativas **Mujeres en Juntas directivas**

Para empresas afiliadas, 12 procesos de mentoría P"P . Para un total de 39 procesos

Co creación y entrega de **3 eventos para mujeres en sector público**

Lanzamiento programa de **proveeduría inclusiva** para empresas

EMPRENDIMIENTO

Ejecución de evento para la construcción de la **ruta del venture capital en Colombia** en alianza con BBVA Spark, AWS, Ewa Capital y ColCapital.

Entrega de **Webinars sobre Activos Alternativos** para maximizar inversión patrimonial.

Alianza con ColCapital para 5 becas del curso sobre Venture Capital.

JÓVENES

En alianza con LATAM Airlines, 10 Becas entregadas a los asistentes a la cumbre para auxiliar de vuelo o técnico de mantenimiento.

HXE

Desarrollo foros mujeres en finanzas para aumentar la participación de mujeres en el sector. 103 mujeres jóvenes asistentes.

ESTRUCTURAS DE PODER

AFILIADAS

EMPRESAS

EMPRENDIMIENTO

JÓVENES

HXE

Incrementar la participación de mujeres en juntas directivas

Iniciativas del **Club del 30%** en alianza con el CESA.
BLC en alianza con KPMG
iDirectores en alianza con **Governance**
Columnas con foco en Juntas

Potencialización de capacidades de directivas a través de **mentorías p2p**.

Divulgación de directorio WIC para posibles miembros de junta.

Iniciativas del **Club del 30%** en alianza con el CESA.
BLC en alianza con KPMG
iDirectores en alianza con **Governance**
Columnas con foco en Juntas

Generar conciencia del enfoque de género en políticas publicas

Espacio de conversación **Feminismo en la política**

Ejecución de **3 foros de política pública**:
WIC & WOKE:
La Consulta y la política:
Perspectivas de productividad (Evento fin de año)

Espacio de conversación **Feminismo en la política**

Ejecución de espacio con empresas para discutir el impacto de temas WOKE en las organizaciones

Espacio de conversación **Feminismo en la política**

Ejecución de 3 foros de política pública

IMPACTO

IMPACTO WIC

En 2025 cumplimos los objetivos estratégicos que nos propusimos para avanzar hacia la equidad en el ámbito corporativo. En **conciencia**, sensibilizamos a más personas de las previstas, alcanzando un **108%** del objetivo. En **oportunidades**, fortalecimos el liderazgo femenino en sectores tradicionalmente masculinizados, logrando un cumplimiento del **476%** sobre la meta. Y en **Estructura de Poder** alcanzamos la participación proyectada en juntas directivas y superamos la meta en sensibilización sobre políticas públicas. Estos resultados confirman que, junto a nuestra comunidad, seguimos transformando la cultura empresarial para crear entornos más equitativos para todos y todas.

CONCIENCIA

1.948



Personas sensibilizadas en programas y proyectos WIC

OPORTUNIDADES

119



Mujeres fortalecidas en mentorías, programas y/o proyectos de WIC.

ESTRUCTURA DE PODER

25,6%



De participación de mujeres en juntas directivas

132



Personas sensibilizadas con el enfoque de género en la política pública.

IMPACTO FINANCIERO WIC

Estructura de ingreso 2025



Este resultado refleja la fortaleza de nuestra red y el valor que aportan las afiliaciones como principal fuente de sostenibilidad. Sin embargo, nuestro objetivo para 2027 es diversificar aún más las fuentes de ingreso, alcanzando una estructura más equilibrada: **35% Afiliaciones, 30% Eventos, 25% Iniciativas y 10% Otros.**

Este cambio nos permitirá generar más oportunidades y fortalecer el impacto de nuestras acciones en pro de la equidad de género en el mundo corporativo.

Margen de eventos 2025

\$504 millones

Los eventos se consolidaron como un motor de crecimiento, alcanzando un margen de **\$504 millones**, un 13% superior a la proyección inicial. Este desempeño refleja nuestra capacidad para potenciar ingresos y crear valor estratégico para la red.



Cumbre Retreat Summit Foro PP

Cumplimiento de gasto 2025

\$2.095 MM

\$1.830 MM

Logramos una ejecución eficiente del gasto, utilizando el **87% del presupuesto y generando un ahorro del 13%**. Este resultado refuerza nuestro compromiso con la sostenibilidad financiera y la optimización de recursos.

EMPRESAS ALIADAS 2025



07

ESTRUCTURA ORGANIZACIONAL

Mercer

IDGC3

LIBERTARIO
Coffee & Business

J.P.Morgan

comfama

Purbax

BOGOTÁ 2025

SUMMIT
WIC

SUMMIT
WIC

WOMEN
IN CONNECTION

ESTRUCTURA ORGANIZACIONAL

 **COMITÉ ASESOR**

 **JUNTA DIRECTIVA**

— REVISOR FISCAL



Gerente General

Outsourcing Contable y de nómina



Salud y seguridad en el trabajo



Otros Servicios



Soporte Legal

Soporte Legal y Gestión

Soporte Tecnológico

Dirección Comercial y Relacionamento



Coordinación de comunicaciones



Asistente de Comunicaciones



Coordinación Financiera y Administrativa



Asistente Administrativa Y Financiera



Coordinación de Audiencia Afiliadas



Asistente de proyectos



Coordinación de Audiencia Empresas



Asistente de proyectos

 **COMITÉS**

Comités de Producto

Comités de Gestión

Comités Temáticos

Comité Asesor



Ángela Hurtado
Presidente Junta
Directiva



**Ana Fernanda
Maiguashca**



**Rosario
Córdoba**



**María Eugenia
Rey**



**Sol Beatriz
Arango**



**María Paulina del
Castillo**



**Mónica
Contreras**



**Sylvia
Escovar**



**Carolina
Ibargüen**



**María Fernanda
Suárez**



**Carolina
Angarita**



**María
Fernanda
Calderón**



**Catalina
Escobar**



**María José
Gnecco**

Miembros de la Junta Directiva 2025



Ángela Hurtado
Presidente Junta
Directiva



**Ana Fernanda
Maiguashca**
Vicepresidenta
Junta Directiva



Rosario Córdoba
Miembro de Junta
Directiva



María Eugenia Rey
Miembro de Junta
Directiva



Sol Beatriz Arango
Miembro de Junta
Directiva



Catalina Jaramillo
Miembro de Junta
Directiva



María José Quiceno
Miembro de Junta
Directiva R empresas



**María Paulina del
Castillo**
Miembro de Junta
Directiva



Mónica Contreras
Miembro de Junta
Directiva



Sylvia Escovar
Miembro de Junta
Directiva



Carolina Ibargüen
Miembro de Junta
Directiva



María Fernanda Suárez
Miembro de Junta
Directiva



Marcela Vaca
Miembro de Junta
Directiva

En el 2025 tuvimos la oportunidad de crecer a nivel organizacional, teniendo una nueva asistente de proyectos **Catalina Jiménez** y como coordinadora de comunicaciones **Lilive Tique**.

EQUIPO WOMEN IN CONNECTION



NATALIA GONZÁLEZ
Gerente General en
Women in Connection
México



ADRIANA TEJADA
Directora Relacionamento
en Women In Connection
Bogotá, Colombia



LINA LESMES
Coordinadora de Proyectos Audiencia
Afiliadas en Women In Connection
Bogotá, Colombia



THALINA CARVAJAL
Coordinadora de Proyectos Audiencia
Empresas en Women in Connection
Cartagena, Colombia



LILIVE ANDREA TIQUE
Coordinadora de Comunicaciones
en Women In Connection
Medellin, Colombia



JOHANA ANDRADE
Coordinadora Financiera y Administrativa
en Women in Connection
Bogotá, Colombia



VALERIA GONZÁLEZ
Asistente de Proyectos en
Women In Connection
Bogotá, Colombia



GISELA CASTRO
Asistente Financiera y Administrativa
en Women in Connection
Bogotá, Colombia



MARIA CAMILA SOTO
Asistente de Comunicaciones Junior
en Women In Connection
Bogotá, Colombia



CATALINA JIMÉNEZ
Asistente de Proyectos
en Women In Connection
Bogotá, Colombia

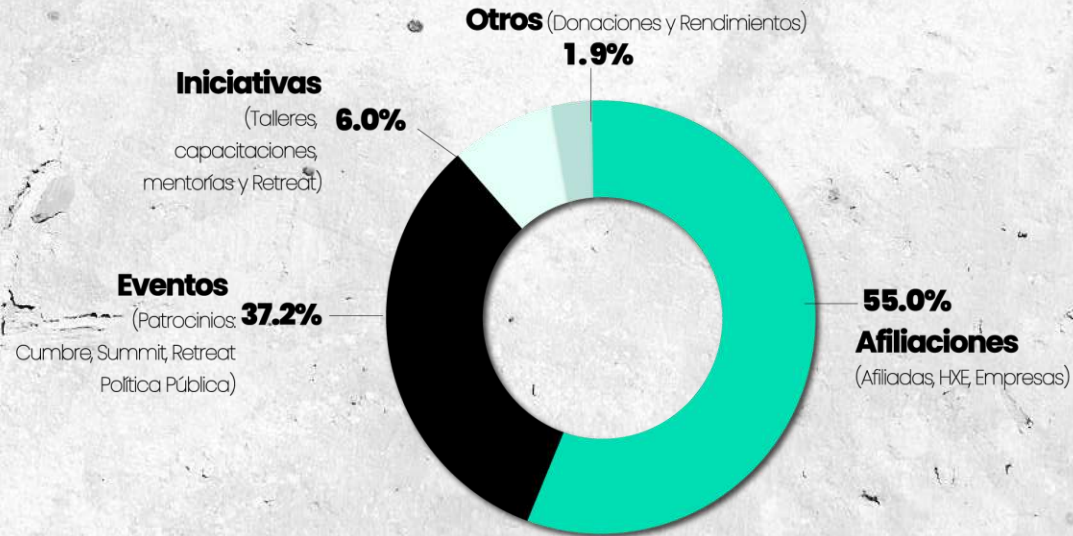
08

FINANCIERA

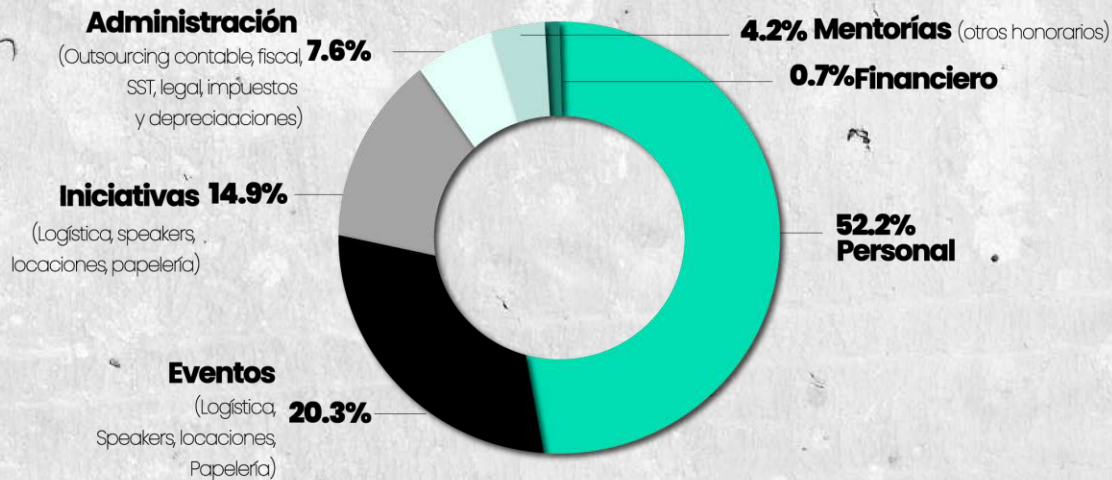
2025



Distribución de ingresos 2025



Distribución de gastos 2025



En 2025 fortalecimos nuestra sostenibilidad gracias al respaldo de más de 30 organizaciones que ven en WIC un aliado estratégico para avanzar hacia culturas laborales más equitativas. Los recursos que ingresaron a la red provinieron principalmente del compromiso de nuestros afiliados (hombres y mujeres) empresas afiliadas y del creciente interés en participar en espacios como la Cumbre, el Summit, el Retreat y las iniciativas de política pública, lo que confirma que el sector empresarial valora cada vez más la conversación sobre igualdad de oportunidades y la transformación cultural.

La inversión realizada durante el año se concentró en fortalecer las capacidades del equipo y en ejecutar iniciativas, mentorías, talleres y eventos que permiten acompañar a las organizaciones en la implementación de acciones concretas para cerrar brechas. Asimismo, se destinaron recursos a asegurar una gestión administrativa sólida y a garantizar la calidad logística, metodológica y técnica de cada una de nuestras actividades.

En conjunto, el uso de estos recursos reafirma el propósito de WIC: brindar herramientas, espacios y conocimientos para que más personas y empresas avancen hacia ambientes laborales donde todas las personas puedan desarrollarse y liderar en igualdad de condiciones.

FINANCIERA



CIERRE

Durante el 2025 se logró superar la meta de excedentes al cierre del periodo con un excedente contable y de caja amplio permitiendo garantizar la estabilidad financiera para 2026



GESTIÓN COSTOS Y CUMPLIMIENTO

Se realizó seguimiento mensual al cumplimiento y control de costos garantizando la eficiencia de costos y gastos que permitió tener un cierre positivo



CELEBRACIÓN DE OPERACIONES

No se celebraron operaciones entre los miembros, administradores y WIC



EXCEDENTE

Para el 2025, la Asociación registró un beneficio neto excedente fiscal de \$125.311.620. Una vez realizada la depuración fiscal conforme a la normativa aplicable, el valor con tratamiento de renta exenta susceptible de destinación asciende a \$52.873.467.

Serán destinadas en actividades meritorias y al cumplimiento de la función del objeto social. En los siguientes proyectos:

- Cumbre de líderes por la equidad de género.
- SUMMIT WIC.

09

PRESUPUESTO

2026



A continuación, se presenta el **presupuesto para el 2026**, previamente aprobado por la junta directiva:

WOMEN IN CONNECTION	EJECUCIÓN 2024	EJECUCIÓN 2025	PRESUPUESTO 2026	Variacion \$	Variacion %
CAJA INICIAL	58.647.920	265.502.721	367.480.826		
INGRESOS	1.656.604.451	1.913.928.900	2.220.190.000	306.261.100	14%
INGRESOS FINANCIEROS	7.860.462	18.925.624	21.456.022	2.530.398	12%
COSTOS EVENTOS	311.325.224	409.751.427	456.640.000	46.888.573	10%
NOMINA-CONTRATISTA	889.669.463	1.087.795.251	1.319.474.763	231.679.512	18%
GASTOS ADMON	186.294.771	193.554.523	253.675.100	60.120.577	24%
GASTOS FINANCIEROS	8.021.004	10.928.219	11.760.000	831.781	7%
IMPUESTOS	62.299.650	128.847.000	144.915.095	16.068.095	11%
BENEFICIO NETO AÑO	206.854.801	101.978.105	55.181.064	(46.797.041)	-85%
CAJA FINAL	265.502.721	367.480.826	422.661.890		

A photograph of two women smiling at a social event. The woman on the left has long, curly blonde hair and is wearing a dark blue, long-sleeved top. The woman on the right has long, straight blonde hair, wears glasses, and a light-colored, textured knit sweater. She has a name tag that reads "Gr ADYS VIFON" and is holding a glass of a light-colored beverage. A smartphone is hanging from her waist. In the background, there are other people, a bar counter with bottles, and potted plants on the wall.

10 OPERACIONES AUTORIZADAS Y POR REVELAR

OPERACIONES AUTORIZADAS EN EL 2025

Para el 2025 se revelaron durante la reunión ordinaria celebrada el 01 de abril de 2025 las siguientes operaciones en relación con los conflictos de interés:

- Contrato de Prestación de Servicios con Adriana Tejada.
- Contrato Laboral con Natalia González.
- Contrato prestación de servicios Biz Nation Logística Cumbre de líderes por la equidad de género

OPERACIONES A REVELAR EN EL 2026

Durante el 2026 fueron reveladas y autorizadas durante la reunión ordinaria celebrada el 14 de abril de 2026 las siguientes operaciones en relación con los conflictos de interés:

- Contrato Laboral con Adriana Tejada.
- Contrato prestación de servicios Biz Nation logística Cumbre de líderes por la equidad de género
- Orden de compra Publicis para la prestación de servicios en el evento de SUMMIT WIC.



11

AVISO LEGAL

2025

AVISO LEGAL

Estado de cumplimiento de las normas, propiedad intelectual y derechos de autor por parte de la Compañía.

Respecto a la propiedad intelectual y derechos de autor, la administración se ha preocupado por cumplir con la normativa vigente. Para ello ha entregado el manejo de la información de la compañía sujeta a confidencialidad. De igual manera, la administración lleva un seguimiento detallado para el cumplimiento normativo. Adicionalmente se hace entrega el informe de auditoría con los respectivos comentarios y se manifiestan las conclusiones para mejorar los procesos.

Por otro lado, la compañía outsourcing TMF Colombia Ltda, con los que tenemos tercerizados el proceso de contabilidad, impuestos, manejo de tesorería y nómina, confirman su cumplimiento de acuerdo con la normatividad vigente.

Declaramos que para el 2025 no se ha retrasado la libre circulación de facturas emitida por proveedores.



12 PRIORIDADES 2026

PILARES ESTRATÉGICOS

01.

2026

Consolidación

02.

2028

Expansión

03.

2030

Legado

WOMEN
IN CONNECTION

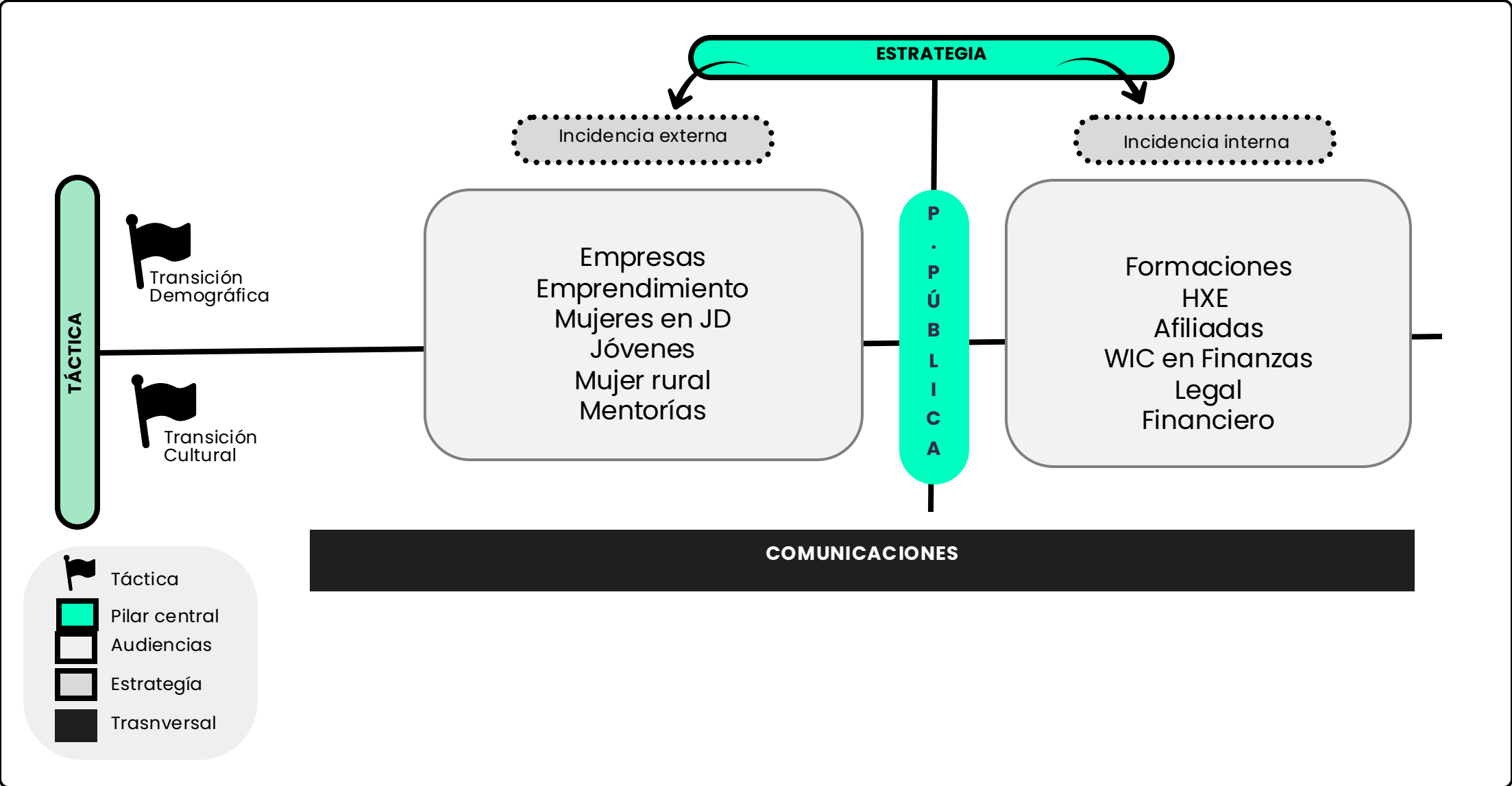


WOMEN
IN CONNECTION

2026

WOMEN

Metodología planteada para el 2026



FIRMAS INFORME DE GESTIÓN

ÁNGELA HURTADO
C.C 52.266.604
PRESIDENTE

NATALIA GONZALEZ
C.C 35.198.94
GERENTE GENERAL

www.womeninconnection.co

WOMEN

ESTADOS FINANCIEROS

SE ANEXA ARCHIVO

ESTADOS FINANCIEROS WIC DE 01 DE ENERO DE 2025 A 31 DE DICIEMBRE 2025
DOCUMENTO EMITIDO POR LA COMPAÑÍA TMF COLOMBIA LTDA. EN ARCHIVO .PDF

www.womeninconnection.co

WOMEN



WOMEN | 2025
IN CONNECTION

www.womeninconnecctio.co